

Effektiv
Bygge- & Skadeservice

PANTAENIUS
Agentur for Lystfartøjsforsikringer

GARMIN

Færgen

HONDA
SHOPPEN

TRAILERE BÅDE BÅDMOTORET TILBEHØR FISKERIGJÆ
Herning Trailer
& Bådcenter
Sunds
WWW.HITA.DK

Raymarine

DANISH OUTDOOR

Aktiv-EL A/S

GLOBAL

Palby Marine

VHF SKOLEN
INTERNETSHOP

Gulp!
ALIVE!

Lollands Bank

Jagt & Fiskerimagasinet

MERTZ
JAGT & FRITID

Vestlollands
Turistforening

STARK

MERCURY

Rustfri DK

Tempo-Trelling
Center

TP

ALLE TIDERS
Fiskegrej, Fritid & Beklædning

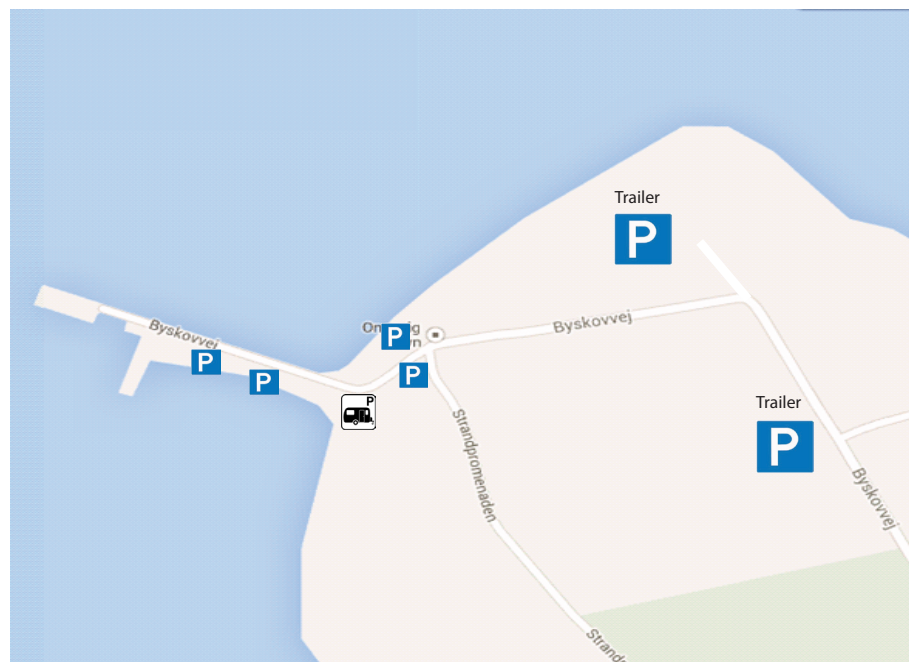
Lollandsgrisen

DM i Fladfisk 2018

Inden du kommer til Onsevig bedes du læse dette nyhedsbrev grundigt.

Når du ankommer til Onsevig

Check ind i bureauet, her vil du få udleveret en start pose med regelsæt, anvisninger og et dokument med bonner til dine forudbestillinger. Derefter sættes båden i vandet, følg havnefogedernes anvisninger for, hvor du skal ligge, husk fendere og gode fortøjninger. Når båden er i vandet skal traileren op på trailerparkeringspladsen oppe i byen. Der er flere parkeringsområder i Onsevig, når du har sat traileren, fået fiskegrej ombord mv. vil vi være glade hvis du vil parkere på den nye parkeringsplads vi har lavet oppe i byen, mærket nyt parkeringsområde på illustrationen, det vil hjælpe dig med at komme ud og os med at få plads til alle biler.



Bemærk: vi har **ingen dankortautomat på havnen**. Der er langt til nærmeste hævemaskine, husk derfor at have rede kontanter, der vil være mulighed for bruge mobilpay.

Vi er lidt i knaphed for det røde fiskeflag, vi vil derfor blive glade hvis de der har et fra sidste år tager det med og i melder det ved check-in.

Campingvogne skal placeres som anvist på kortet ved vores lille museum.

Pladser i havnen

På skitsen kan i se, hvor i nogenlunde skal ligge, områderne er principområder, det er havnefogeden der bestemmer hvor i skal ligge. For alle både på nær de tre der er navngivet på skitsen, må i ikke forvente at få samme plads når i kommer ind lørdag, men vi beder jer om at lægge til i samme område.



Når båden skal på land søndag

Der er mange både, der skal op på kort tid søndag når stævnet er slut. Kommer du fra omegnen så vent venligst lidt, og lad dem der kommer langvejsfra komme op først, da de har en lang køretur foran sig. Når I sejler båden hen til rampen, så skal I sikre jer, at I også har traileren klar, her bruger vi samme princip som ved isætning, køр bil/trailer frem og vær klar til at bakke ned, når der er plads på rampen. Der er ikke tid til at lave den store vask af båden mv., derfor: op på traileren med båden og væk fra rampen.

Havnepenge

Fra fredag 8. september til søndag 10. september ligger alle deltagende både gratis i havnen. Af principielle grunde opkræver vi havnepenge udenfor dette tidsinterval. Har du brug for, at den skal ligge i havnen i nogle ekstra dage, kontakt så havnefogeden, og vi aftaler en fornuftig pris. Normalt er havnepenge 100 kr. per døgn, men vi har besluttet at nedsætte dette beløb til 50 kr. pr dag hele ugen før og hele ugen efter. Men har du behov for at



REDERIKSDAL
IRSEBÆRVIN



rederiksdal.com



DM i Fladfisk

Effektiv
Bygge- & Skadeservice

PANTAENIUS
Agentur for Lystfartøjsforsikringer

GARMIN

Færgen

HONDA
SHOPPEN

TRAILERE BÅDE RÅDMOTORET TILBEHØR FISKERIGREJ
Herning Trailer
& Bådcenter
Sunds
WWW.HITA.DK

Raymarine

DANISH OUTDOOR

Aktiv-EL A/S

GLOBAL

Palby Marine

VHF SKOLEN
INTERNETSHOP

Gulp!
ALIVE!

Lollands Bank

Jagt- & Fiskerimagasinet

MERTZ
JAGT & FRITID

Vestlollands
Turistforening

STARK

MERCURY

Rustfri DK

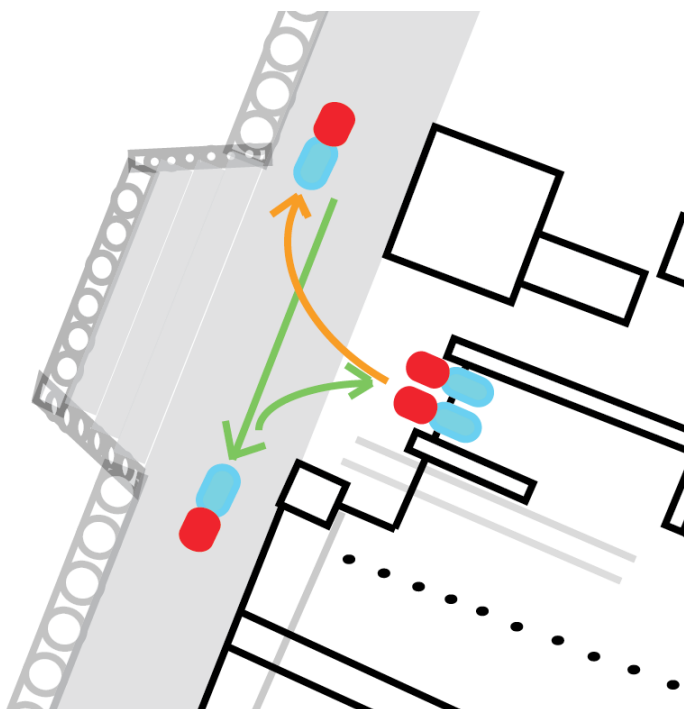
Tempo-Trelling
Center

TP

ALLE TIDERS
Fiskegrej, Fritid & Beklædning

Lollandsgrisen

ligge i havnen i en hel uge eller to, så vil prisen være 200kr. per uge.



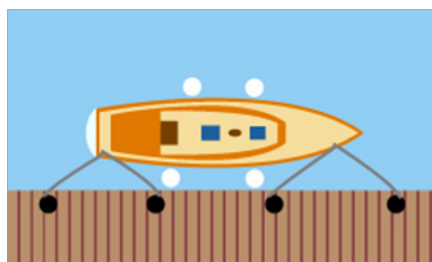
Isætning/optagning af både

Vi vil alle gerne undgå ventetider, derfor har vi lavet denne lille vejledning, for at få det til at glide nemt. Vi skal kunne søsætte/optage 2 både af gangen. Først kører I frem og venter til der er en tom plads på beddingen. Når båden er på traileren, kørt hurtigst muligt op og væk, så den næste kan komme til.

Når bådene skal op søndag er folk muligvis ivrige for at komme afsted, få derfor din trailer frem i køen, så den passer med din båd, der ligger i køen i vandet.

Fortøjning

Det værst tænkelige ved en mangelfuld fortøjning er, at din båd har revet sig løs, eller at den ligger og glider frem og tilbage, dette ødelægger ikke kun din båd, men også andres. Derfor er det altafgørende, at du ved, hvordan du fortøjer præcis den type båd, du har med at gøre, og hvilket grej, du skal bruge. Sådan fortøjer du langskibs



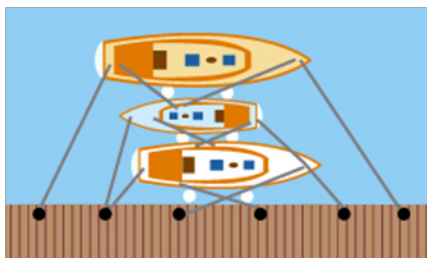
Når du skal fortøje langskibs, skal du bruge for- og agterfortøjning, for- og agterspring samt det nødvendige antal fendere.

Husk at længden på fortøjninger og spring skal afpasses forholdene i havnen. Typisk vil en passende længde på fortøjningen være mellem en halv og en hel bådlængde.

Springene virker dels til at holde skibet ind til kajen, dels til at hindre at skibet forskydes langskibs. Fortøjer du alene skibet i fortøjninger vil det enten være for løst fortøjet og ligge uroligt ved broen, eller ligge i spænd.

Springene sikrer, at fortøjningen er i balance. Balancen betyder i denne sammenhæng, at der er en ligelig fordeling af kræfterne mellem de enkelte fortøjninger og spring. Og du undgår at båden svajer frem og tilbage på broen og rammer bådene for eller agter.

Fortøjer du uden på andre skibe, skal du fortøje på samme måde som langs kaj. Principielt bør du gøre dine for- og agtertrosser fast i land, mens springene kan fastgøres til naboskibet.



Det er dog en almindelig regel, at når to skibe fortøjes uden på hinanden, er det tilstrækkeligt, at kun det inderste har sine trosser fast i land. Kommer et tredje skib uden på de to andre, bør skib nummer tre føre sine trosser til land. Presset mod broen og de andre både kan også mindskes, hvis de der ligger yderst også fortøjer til pælene.

Nye konkurrencer

Vi indfører to nye konkurrencer:

- alle tiders bedste foto fra DM
- alle tiders bedste video/drone film fra DM

Hver kategori præmieres med et gavekort på 1.000 kr. til fiskebutikken alle tiders i Næstved

Konkurrence "hurtigst flå- og filetering af fladfisk"

Vi gentager succesen fra sidste år med konkurrencen 'hurtigst flåning og filetering af fladfisk'. I år har alle mulighed for deltage. Konkurrencen afholdes lørdag kl. 16 på pladsen. Tilmeld jer i bureauet ved ankomst.

WOLNER
Fishing

Thymetal

REDERIKSDAL
IRSEBÆRVIN



rederiksdal.com

Pallex Pirk



DM i Fladfisk

Effektiv
Bygge- & Skadeservice

PANTAENIUS
Agentur for Lystfartøjsforsikringer

GARMIN

Færgen

HONDA
SHOPPEN

TRAILER, BÅDE, BÅDMOTORER, TILBEHØR, FISKERIGJÆ
Herning Trailer
& Bådcenter
Sunds
WWW.HTB.DK

Raymarine

DANISH OUTDOOR

Aktiv.EL A/S

GLOBAL

Palby Marine

VHF SKOLEN
INTERNETSHOP

Gulp!
ALIVE!

Lollands Bank

Jagt & Fiskerimagasinet

MERTZ
JAGT & FRITID

Vestlollands
Turistforening

STARK

MERCURY

Rustfri DK

Tempo-Trolling
Center

TP

ALLE TIDERS
Fiskegrøt, Fritid & Beklædning

Lollandsgrisen

Onsevig Fladfiske akademi

Imens du venter på DM så kan du bruge tiden fornuftigt ved at studere alle film klip mv. på Onsevig Fladfiske akademi. Her har vi samlet masser af tips og tricks omkring forberedelser/planlægning af fiskeriet op til stævnet. Og ikke mindst gode råd til, hvordan de enkelte arter skal fanges. næste film er med Paw fra Team Stormen

Facebook

På vores Facebook side vil vi ligge flere nyheder ud bla. filmklip, interview mv. så følg med! Hvis du ikke har besøgt facebook siden, foreslår vi, at du går ind og følger med i de seneste nyheder og interviews.

IS

VI vil igen i år sælge is 10. kr per spand, har du brug for rigtig meget vil vi anbefale at du tager noget med hjemmefra, vi har set flere som har frossent vand i colaflasker.

LÆS nu reglerne godt igennem, de er på nettet og i det lille magasin i får i startposerne